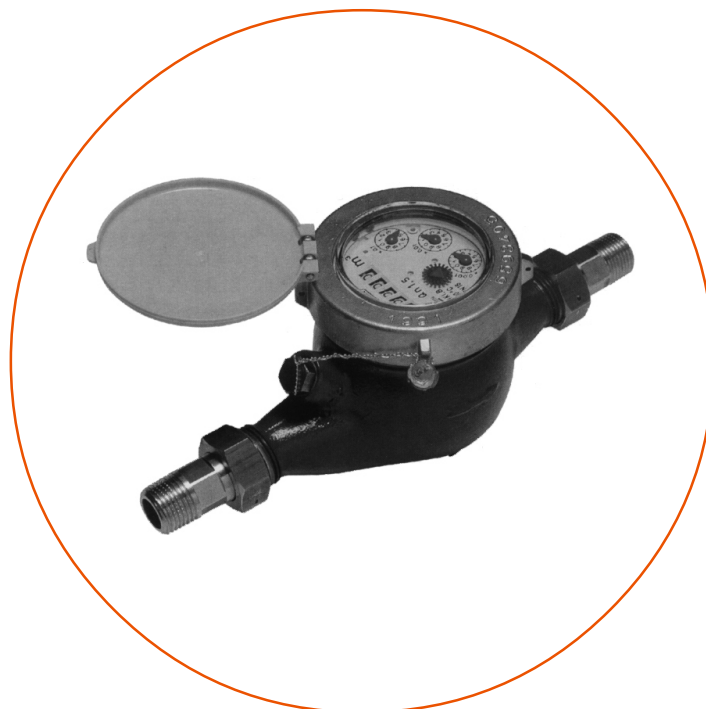


M-T 90 QN

Счетчик воды сухоход
для горячей воды до 90°C



Применение

Счетчик воды сухоход применяется для измерения горячей воды с максимальной температурой до 90°C и рабочим давлением до 1,6 или 2,5 МПа.

Исполнение

Счетчик воды сухоход с магнитной муфтой и роликовым счетным устройством.

Монтаж

Трубопровод	горизонтальный вертикальный	
Головка счетчика воды	наверху	

Спецификация

Тип **M-T 90 QN...AN** с резьбовым соединением сконструирован для монтажа в горизонтальный трубопровод

Тип **M-T 90 QN...ANF** с фланцевым соединением сконструирован для монтажа в горизонтальный трубопровод

Тип **MS-T 90 QN ...SAN** (подвод воды с низу) с резьбовым соединением сконструирован для монтажа в вертикальный трубопровод

тип **MF-T 90 QN...FAN** (подвод воды с верху) с резьбовым соединением сконструирован для монтажа в вертикальный трубопровод

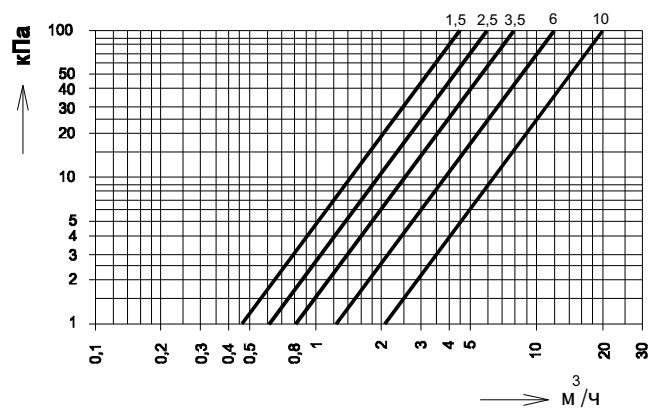
Технические параметры

Наименование характеристики			Тип QN				
Номинальный расход	Q _n	м ³ /ч	1,5	2,5	3,5	6	10
Максимальный расход	Q _{max}	м ³ /ч	3	5	7	12	20
Расход переходной	Q _t	м ³ /ч	0,12	0,2	0,28	0,4	0,8
Минимальный расход	Q _{min}	м ³ /ч	0,03	0,05	0,07	0,12	0,2
Порог чувствительности		м ³ /ч	0,015	0,022	0,033	0,055	0,095
Потеря давления при	Q _n	КПа	11	18	20	25	25
Номинальное рабочее давление – резьбовое присоединение		МПа	1,6				
Номинальное рабочее давление – фланцевое присоединение		МПа	1,6 и 2,5				
Допустимые отклонения точности в верхнем диапазоне измерения	Q _t -Q _{max}	%	± 2				
Допустимые отклонения точности в нижнем диапазоне измерения	Q _{min} -Q _t	%	± 5				
Максимальная рабочая температура	t _{max}	°С	90 (кратковременно 110)				
Температура окружающей среды		°С	50				

Материал

Втулка	латунь
Лопастное колесо	пластмасса
Основной палец вала	нержавеющая сталь
Уплотнительная плита	пластмасса
Подшипники	сапфир
Отсчетное устройство	пластмасса

Диаграмма потери давления



Основные размеры

М-Т 90 QN... AN - счетчик воды с резьбовым присоединением в горизонтальный трубопровод

Тип		М-Т 90 QN 1,5 AN	М-Т 90 QN 1,5 AN	М-Т 90 QN 2,5 AN	М-Т 90 QN 3,5 AN	М-Т 90 QN 6 AN	М-Т 90 QN 6 AN	М-Т 90 QN 10 AN	
Номинальный расход QN	м ³ /ч	1,5	1,5	2,5	3,5	6	6	10	
Номинальный диаметр DN	мм	15	20	20	25	25	32	40	
Размеры	d	R 1/2	R 3/4	R 3/4	R 1	R 1	R 1 1/4	R 1 1/2	
	D	G 3/4	G 1	G 1	G 1 1/4	G 1 1/4	G 1 1/2	G 2	
	l	мм	190	190	190	260	260	260	300
	L	мм	288	288	288	378	378	378	438
	H	мм	110	110	115	120	123	123	140
	h	мм	34	34	39	40	43	43	55
B	мм	97	97	97	103	103	103	140	
Масса	кг	1,7	2	2,1	2,9	2,9	3	5,2	

М-Т 90 QN

М-Т 90 QN... ANF - счетчик воды с фланцевым присоединением в горизонтальный трубопровод

Тип		М-Т 90 QN 1,5 ANF	М-Т 90 QN 1,5 ANF	М-Т 90 QN 2,5 ANF	М-Т 90 QN 3,5 ANF	М-Т 90 QN 6 ANF	М-Т 90 QN 6 ANF	М-Т 90 QN 10 ANF
Номинальный расход QN	м ³ /ч	1,5	1,5	2,5	3,5	6	6	10
Номинальный диаметр DN	мм	15	20	20	25	25	32	40
Размеры	L	мм	165	190	190	260	260	300
	H	мм	118	122	122	130	130	143
	h	мм	41	45	45	50	50	63
	B	мм	97	97	97	103	103	103
	D	мм	95	105	105	105	115	140
Масса	кг	2,8	3,5	3,6	4,8	5,7	5,8	8

MS-T 90 QN... SAN - счетчик воды с резьбовым присоединением, подвод воды с низу вверх

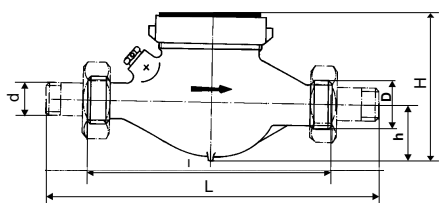
Тип		MS-T 90 QN 1,5 SAN	MS-T 90 QN 2,5 SAN	MS-T 90 QN 3,5 SAN	MS-T 90 QN 6 SAN	MS-T 90 QN 10 SAN
Номинальный расход QN	м ³ /ч	1,5	2,5	3,5	6	10
Номинальный диаметр DN	мм	20	20	25	25	40
Размеры	d		R 3/4	R 3/4	R 1	R 1
	D		G 1	G 1	G 1 1/4	G 1 1/4
	l	мм	105	105	150	150
	L	мм	203	203	268	268
	H	мм	112	112	128	128
	h	мм	17	17	20	20
	B	мм	97	97	103	103
Масса	кг	2,0	2,1	3,3	3,3	5,0

MF-T 90 QN... FAN - счетчик воды с резьбовым присоединением, подвод воды с верху вниз

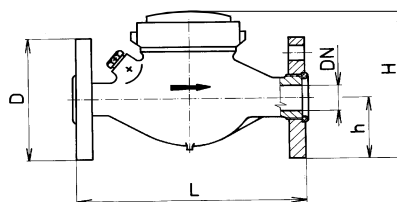
Тип		MF-T 90 QN 1,5 FAN	MF-T 90 QN 2,5 FAN	MF-T 90 QN 3,5 FAN	MF-T 90 QN 6 FAN	MF-T 90 QN 10 FAN
Номинальный расход QN	м ³ /ч	1,5	2,5	3,5	6	10
Номинальный диаметр DN	мм	20	20	25	25	40
Размеры	d		R 3/4	R 3/4	R 1	R 1
	D		G 1	G 1	G 1 1/4	G 1 1/4
	l	мм	105	105	150	150
	L	мм	203	203	268	268
	H	мм	112	112	128	128
	h	мм	14	14	32	32
	B	мм	97	97	103	103
Масса	кг	2,0	2,1	3,3	3,3	5,0

М-Т 90 QN

M-T 90 QN...AN

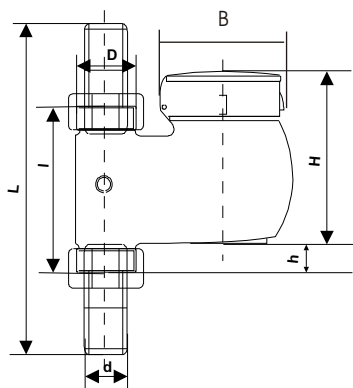


M-T 90 QN...ANF



MF-T 90 QN...SAN

MS-T 90 QN...FAN



Текст заказа

Количество:
 Тип:
 Номинальный диаметр: DN
 Номинальный расход: Q_n
 Рабочая температура : 90 °C
 Рабочее давление: PN 16/25
 Монтажная длина: mm

Пример заказа

Количество: 3
 Тип: M-T 90 QN...ANF
 Номинальный диаметр: DN 20
 Номинальный расход: Q_n 1,5
 Рабочая температура : 90 °C
 Рабочее давление: PN 25
 Монтажная длина: 190 mm