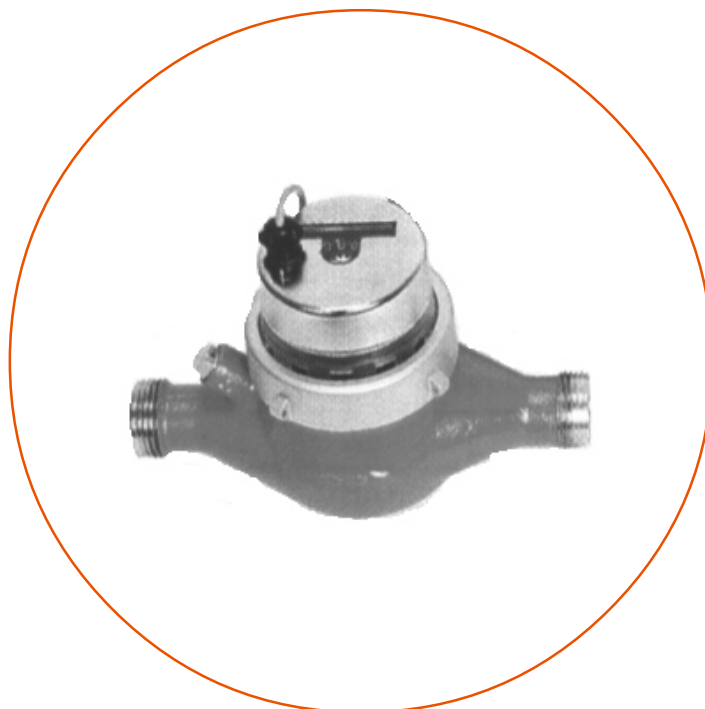


M-T 150 QN

Счетчик воды сухоход
со встроенным передатчиком
импульса



Применение

Счетчик воды сухоход со встроенным передатчиком импульса применяется для измерения горячей воды с максимальной температурой до 150° С и рабочим давлением до 1,6 МПа или для заказа 2,5 МПа (фланцевое соединение), в большинстве случаев как составная часть счетчиков тепла.

Монтаж

| | | |
|-----------------------|--------------------------------|--|
| Трубопровод | горизонтальный вертикальный | |
| Головка счетчика воды | наверху | |

Исполнение

Счетчик воды сухоход с магнитной муфтой и роликовым счетным устройством, с передатчиком импульса и с ценой импульса (К) 1; 2,5; 10; 25 или 100 литров/импульс.

Спецификация

Тип **M-T 150 QN...AN** с резьбовым соединением сконструирован для монтажа в горизонтальный трубопровод

Тип **M-T 150 QN...ANF** с фланцевым соединением сконструирован для монтажа в горизонтальный трубопровод

Тип **M-T 150 QN ...SAN** (подвод воды с низу) с резьбовым соединением сконструирован для монтажа в вертикальный трубопровод

тип **M-T 150 QN...FAN** (подвод воды с верху) с резьбовым соединением сконструирован для монтажа в вертикальный трубопровод

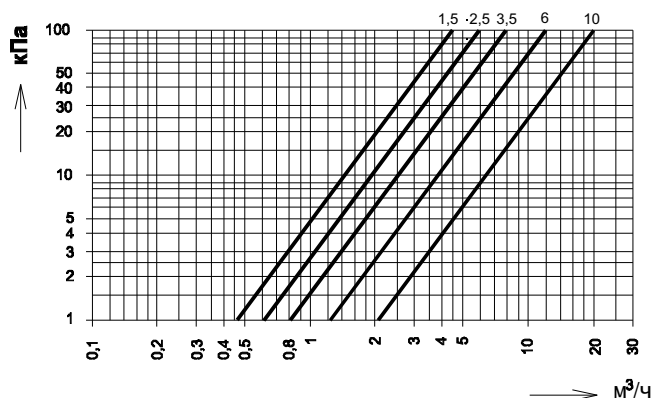
Технические параметры

| Тип | | | M-T 150 QN | | | | |
|--------------------------------------------------------------|---------|-------------------|------------|-------|-------|------|-----|
| | | | 1,5 | 2,5 | 3,5 | 6 | 10 |
| Номинальный расход | Qn | м ³ /ч | 1,5 | 2,5 | 3,5 | 6 | 10 |
| Номинальный диаметр | DN | мм | 20 | 20 | 25 | 25 | 40 |
| Максимальный расход | Qmax | м ³ /ч | 3 | 5 | 7 | 12 | 20 |
| Расход переходной | Qt | м ³ /ч | 0,12 | 0,2 | 0,28 | 0,4 | 0,8 |
| Минимальный расход | Qmin | м ³ /ч | 0,03 | 0,05 | 0,07 | 0,12 | 0,2 |
| Порог чувствительности | | м ³ /ч | 0,015 | 0,025 | 0,035 | 0,06 | 0,1 |
| Потеря давления при | Qn | кПа | 11 | 18 | 20 | 25 | 25 |
| Номинальное рабочее давление–резьбовое соединение | | МПа | 1,6 | | | | |
| Номинальное рабочее давление–фланцевое соединение | | МПа | 1,6 и 2,5 | | | | |
| Допустимые отклонения точности в верхнем диапазоне измерения | Qt-Qmax | % | ± 2 | | | | |
| Допустимые отклонения точности в нижнем диапазоне измерения | Qmin-Qt | % | ± 5 | | | | |
| Максимальная рабочая температура | tmax | °С | 150 | | | | |
| Температура окружающей среды | | °С | 80 | | | | |

Материал

| | |
|----------------------|-------------------|
| Втулка | латунь |
| Лопастное колесо | пластмасса |
| Основной палец вала | нержавеющая сталь |
| Уплотнительная плита | пластмасса |
| Подшипники | сапфир |
| Отсчетное устройство | пластмасса |

Диаграмма потери давления



Основные данные передатчика импульса

| Тип контакта | | Герконное реле (магнитный выключатель в защитной атмосфере) |
|--------------------------|----------|----------------------------------------------------------------|
| Макс. значения включения | A/B | 0,1/28 |
| Максимальный выключатель | A | 0,5 |
| Переходное сопротивление | макс. Ом | 150 |
| Возбуждение | АВт | 17...52 |
| Падение возбуждения | АВт | 5...35 |
| Значение импульса | л/имп | 1; 2,5; 10; 25; 100 |
| Длина кабеля | м | 2 |

M-T 150 QN

Основные размеры

М-Т 150 QN... AN - счетчик воды с резьбовым присоединением в горизонтальный трубопровод

| Тип | | | М-Т 150 QN. ..AN | | | | |
|---------------------------------------|---|----|------------------|-------|---------|---------|---------|
| Присоед. резьба наставок | d | | R 3/4 | R 3/4 | R 1 | R 1 | R 1 1/2 |
| Присоед. резьба счетчика воды | D | | G 1 | G 1 | G 1 1/4 | G 1 1/4 | G 2 |
| Монтажная длина без присоед. наставок | l | мм | 190 | 190 | 260 | 260 | 300 |
| | L | мм | 288 | 288 | 378 | 378 | 438 |
| Высота | H | мм | 155 | 155 | 170 | 170 | 190 |
| Высота | h | мм | 36,5 | 36,5 | 46 | 46 | 63 |
| Ширина | B | мм | 97 | 97 | 103 | 103 | 140 |
| Масса | | кг | 2 | 2,1 | 2,9 | 2,9 | 5,2 |

М-Т 150 QN... ANF - счетчик воды с фланцевым присоединением в горизонтальный трубопровод

| Тип | | | М-Т 150 QN. ...ANF | | | | |
|---------------------|----|-------------------|--------------------|-----|-----|-----|-----|
| Номинальный расход | Qn | м ³ /ч | 1,5 | 2,5 | 3,5 | 6 | 10 |
| Номинальный диаметр | DN | мм | 20 | 20 | 25 | 25 | 40 |
| Монтажная длина | L | мм | 190 | 190 | 260 | 260 | 300 |
| Высота | H | мм | 157 | 157 | 179 | 179 | 197 |
| Высота | h | мм | 46 | 46 | 51 | 51 | 68 |
| Ширина | B | мм | 97 | 97 | 103 | 103 | 140 |
| Диаметр фланца | D | мм | 105 | 105 | 115 | 115 | 150 |
| Масса | | кг | 3,5 | 3,5 | 4,8 | 4,8 | 8 |

М-Т 150 QN... SAN - счетчик воды с резьбовым присоединением в вертикальный трубопровод

| Тип | | | М-Т 150 QN. ..SAN | | | | |
|---------------------------------------|---|----|-------------------|-------|---------|---------|---------|
| Присоед. резьба наставок | d | | R 3/4 | R 3/4 | R 1 | R 1 | R 1 1/2 |
| Присоед. резьба счетчика воды | D | | G 1 | G 1 | G 1 1/4 | G 1 1/4 | G 2 |
| Монтажная длина без присоед. наставок | l | мм | 105 | 105 | 150 | 150 | 200 |
| | L | мм | 203 | 203 | 268 | 268 | 338 |
| Высота | H | мм | 155 | 155 | 170 | 170 | 190 |
| Высота | h | мм | 19 | 19 | 33 | 33 | 30 |
| Ширина | B | мм | 97 | 97 | 103 | 103 | 140 |
| Масса | | кг | 2 | 2,1 | 3,3 | 3,3 | 5 |

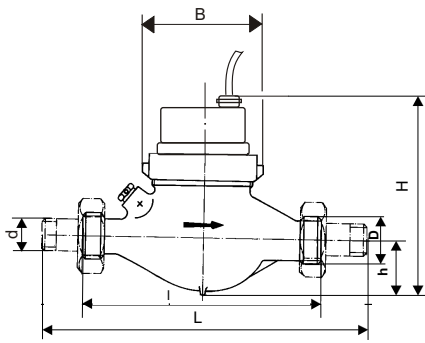
М-Т 150 QN... FAN - счетчик воды с резьбовым присоединением в вертикальный трубопровод

| Тип | | | М-Т 150 QN. ..FAN | | | | |
|---------------------------------------|---|----|-------------------|-------|---------|---------|---------|
| Присоед. резьба наставок | d | | R 3/4 | R 3/4 | R 1 | R 1 | R 1 1/2 |
| Присоед. резьба счетчика воды | D | | G 1 | G 1 | G 1 1/4 | G 1 1/4 | G 2 |
| Монтажная длина без присоед. наставок | l | мм | 105 | 105 | 150 | 150 | 200 |
| | L | мм | 203 | 203 | 268 | 268 | 338 |
| Высота | H | мм | 160 | 160 | 175 | 175 | 195 |
| Высота | h | мм | 13 | 13 | 22 | 22 | 30 |
| Ширина | B | мм | 97 | 97 | 103 | 103 | 140 |
| Масса | | кг | 2 | 2,1 | 3,3 | 3,3 | 5 |

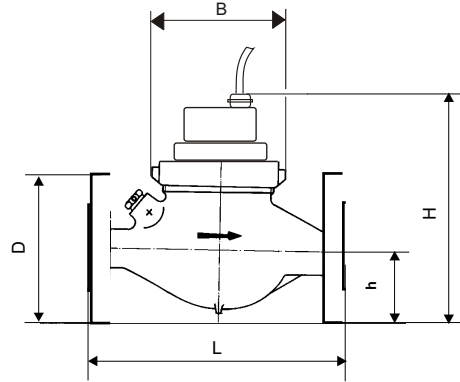
М-Т 150 QN

Основные размеры

M-T 150 QN...AN

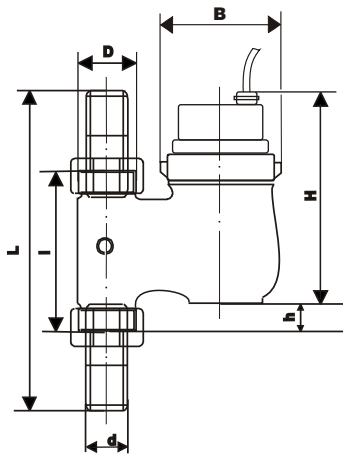


M-T 150 QN...ANF



M-T 150 QN...SAN

M-T 150 QN...FAN



Нестандартное исполнение

Возможные варианты нестандартного исполнения:

– другая монтажная длина в отличие от стандартного исполнения для счетчиков воды с номинальным расходом :

Q_n 1,5 м³/ч длина корпуса счетчика воды L=165 мм, присоединение R 1/2 K 10

Q_n 6 м³/ч длина корпуса счетчика воды L=260 мм, присоединение R 1 1/4 K 10

- другая цена импульса в отличие от стандартного исполнения: 1/2,5/25 л/имп

– иное номинальное давление в отличие от стандартного исполнения:

PN 25-тип M-T QN...ANF 150 K 10 фланцевое присоединение

Текст заказа

Количество:
 Тип:
 Номинальный диаметр: DN
 Номинальный расход: Q_n
 Рабочая температура : 150°C
 Рабочее давление: PN 16/25
 Монтажная длина: mm
 Цена импульса:л/имп

Пример заказа

Количество: 3
 Тип: M-T 150 QN...SAN
 Номинальный диаметр: DN 20
 Номинальный расход: Q_n 1,5
 Рабочая температура : 150°C
 Рабочее давление: PN 16
 Монтажная длина: 105 mm
 Цена импульса: 10 л/имп

M-T 150 QN