



Исполнение

Сухоход

Со съёмным измерительным механизмом

Перенос оборотов лопастного колеса на счетное устройство через магнитную муфту

Роликовое счетное устройство поворотное на 358° - водонепроницаемое ИП 68

Гидродинамическая балансировка турбинного колеса

Симметричная регулировка – внешняя, поворачиванием регулировочного кольца выпрямителя потока, при помощи регулирующего винта

Применение

Для измерения расхода питьевой и технической воды с температурой до 50°C

Для измерения расхода горячей технической воды с температурой до 150°C

В комплекте с тепловычислителем и термодатчиками сопротивления для измерения потребления тепла.

Возможности

Установка 3-х передатчиков импульса (1 x OD, 2 x RD) без повреждения метрологического клейма

1/4" присоединительный порт для датчиков давления

Возможность комплектации 3-мя головками счетных механизмов



HYBRID

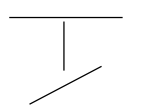
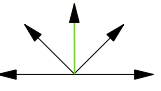


ELECTRONIC



ENCODER

Монтаж

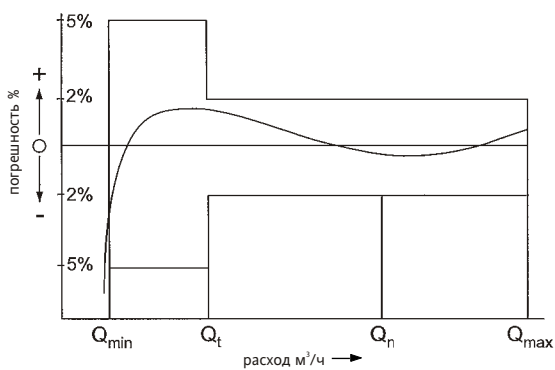
Трубопровод	Горизонтальный Вертикальный Косой	
Головка счетчика воды	Наверху или на стороне	

Успокаивающая длина перед счетчиком воды 3 x DN
Никаких заграждения прямо после счетчика воды

Технические параметры

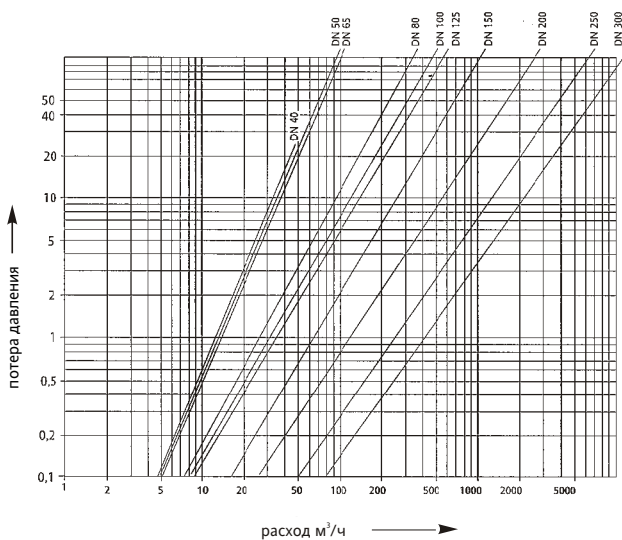
Тип		COSMOS WPD...											
DN	Номинальный диаметр	мм	40	50	65	80	100	125	150	200	250	300	
	PN	Номинальное давление	МПа	1,6	1,6	1,6	1,6	1,6	1,6	1,6	1,6	1,6	
	Qn	Размер счетчика воды (согласно ЕЕС)	м³/ч	10	15	25	40	60	100	150	250	400	600
До 50°С	Qmax	Максимальный расход (1ч/сут.)	м³/ч	60	90	120	200	300	350	600	1200	1600	2000
	Qn	Номинальный (постоянный) расход	м³/ч	40	50	70	120	230	250	450	800	1250	1400
	Qt	Переходный расход ± 2 %	м³/ч	0,8	0,7	0,8	0,8	1,8	2	4	6	11	15
	Qmin	Минимальный расход ± 5 %	м³/ч	0,3	0,3	0,4	0,5	0,8	1	1,8	4	6	12
		Порог чувствительности	м³/ч	0,15	0,15	0,2	0,25	0,25	0,5	1	1,5	3	8
		Потеря давления при Qn	КПа	15	21	40	13	30	25	25	18	9	5
До 150°С	Qmax	Максимальный расход (1ч/сут.)	м³/ч	20	30	60	90	140	200	300	500	1000	1200
	Qn	Номинальный (постоянный) расход	м³/ч	10	15	25	45	70	100	150	250	500	600
	Qt	Переходный расход ± 2 %	м³/ч	1,8	1,8	2	3,2	4,8	8	12	20	45	50
	Qmin	Минимальный расход ± 5 %	м³/ч	0,6	0,6	1	1,4	2	3,5	4,5	8	20	25
		Порог чувствительности	м³/ч	0,25	0,25	0,3	0,3	0,6	1,1	1,7	2	10	15
		Потеря давления при Qn	КПа	2	3	4	3	5	7	4	4	4	2

Кривая погрешностей



- Q_{max} = макс. расход
- Q_n = номинальный расход
- Q_t = переходный расход ± 2 % (± 3 %)
- Q_{min} = минимальный расход ± 5 %

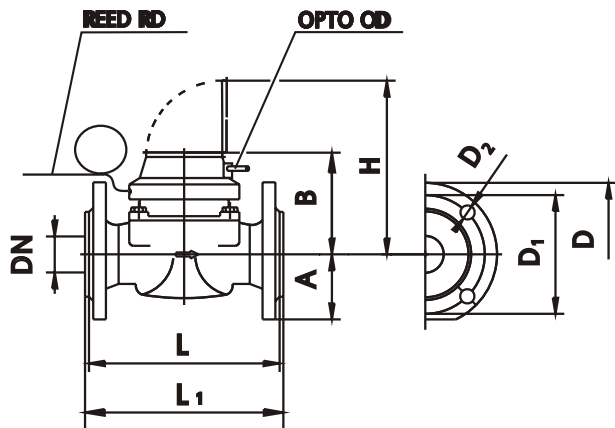
Диаграмма потери давления



COSMOS WPD

Основные размеры

Тип	COSMOS WPD...											
		мм	40	50	65	80	100	125	150	200	250	300
Размеры	L	мм	220	200	200	225	250	250	300	350	450	500
	L ₁ 50°C	мм	229	209	209	234	259	259	309	359	459	509
	L ₁ 150°C	мм	224	204	204	229	254	254	304	354	454	504
	A	мм	69	73	85	95	105	118	135	162	194	226
	B	мм	120	120	120	150	150	160	177	206	231	256
	H	мм	200	200	200	270	270	280	356	441	466	491
	D	мм	150	165	185	200	225	250	285	340	405	460
	D ₁	мм	110	125	145	160	180	210	240	295	355	410
	D ₂	мм	18	18	18	18	18	18	22	22	26	26
Количество крепежных отверстий			4	4	4	8	8	8	8	12	12	12
Масса 50°C	1,6	кг	7,4	7,7	10	14	18	20,5	35,5	50,5	72,3	99,3
Масса 150°C	1,6	кг	7,4	7,7	10	14	18	20,5	35,5	50,5	72,3	99,3

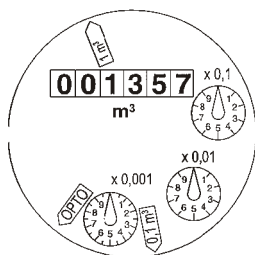


Материал

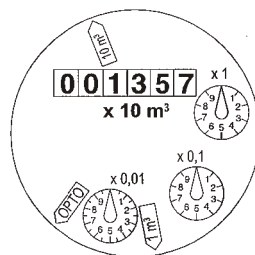
Втулка	1,6 МПа	серый чугун
Измерительный механизм		пластмасса
Лопастное колесо		пластмасса

Циферблат

до 50° С

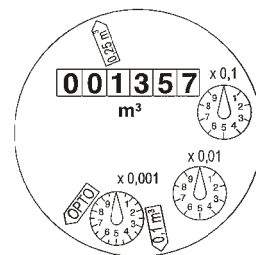


DN 40 ... DN 125

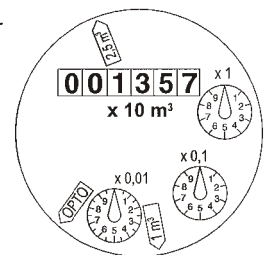


DN 150 ... DN 300

до 150° С





DN 40 ... DN 125



DN 150 ... DN 300

COSMOS WPD

Величины импульсов

Тип		цена импульса	
		DN 50 ... DN 100	DN 150
RD 01		0.1 и 1 м ³ или 0.01 и 1 м ³	1 и 10 м ³ или 0.1 и 10 м ³
RD 02		0.25 и 0.1 м ³ или 0.25 и 0.025 м ³	2.5 и 1 м ³ или 2.5 и 0.25 м ³
OD 01, OD 02		0.001 м ³	0.01 м ³
OD 03, OD 04		0.01 м ³	0.1 м ³

Текст заказа

Количество:
 Тип: COSMOS WPD
 Номинальный диаметр: DN
 Размер счетчика воды: Q_n
 Рабочая температура : 50/150 °C
 Рабочее давление: PN 16
 Метрологический класс: A / B
 Монтажная длина: mm
 Цены импульсов: / м³
 Присоединение: DIN 2501, PN 16

Пример заказа

Количество: 5
 Тип: COSMOS WPD
 Номинальный диаметр: DN 50
 Размер счетчика воды: Q_n 15
 Рабочая температура : 150°C
 Рабочее давление: PN 16
 Метрологический класс: B
 Монтажная длина: 200 mm
 Цены импульсов: 1 / 0.1 м³
 Присоединение: DIN 2501, PN 16