

# WP-QF

Турбинный счетчик  
для холодной воды до 40°C  
для горячей воды до 150°C  
PN 25/40, DN 50...DN 300



## Исполнение

Водонепроницаемое отсчетное устройство IP 67

Отсчетное устройство поворотное 358°

Возможность использования 3 передатчиков импульсов

Установка передатчиков импульсов без повреждения поверительного клейма

Оптимальная защита от коррозии при использовании подходящих материалов и поверхностной обработки

Защищен от воздействий внешних магнитных полей

Заменяемый измерительный механизм

Диапазон измерения лучше, чем метрологический класс В

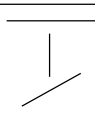
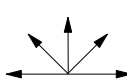
## Применение

Измерение потребления количества питьевой и технической воды с максимальной температурой 50°C в системах с рабочим давлением PN 25/PN 40

Как расходомерная часть счетчиков тепла

Измерение горячей технической воды с максимальной температурой 150°C в системах поставки тепла с рабочим давлением PN 25/PN 40

## Монтаж

Трубопровод	горизонтальный вертикальный косой	
Головка счетчика воды	наверху или на стороне	

### Требования к установке

- успокаивающая длина трубопровода длиной 3 x DN перед счетчиком воды
- без редукций или других изменений трубопровода непосредственно за счетчиком воды

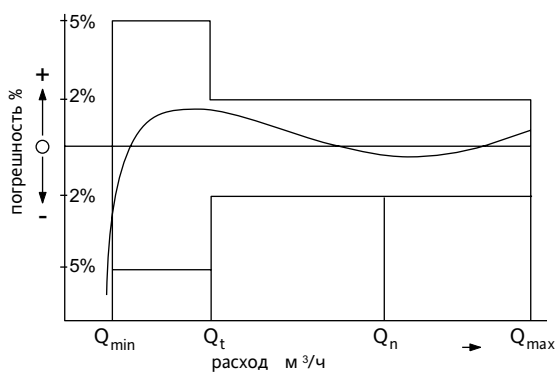
## Технические параметры для счетчиков воды до 40°C

Номинальный диаметр	DN	50	80	100	150	200	250	300	
Размер счетчика воды согласно ЕЕС	Qn	15	40	60	150	250	400	600	
Q <sub>max</sub>	Максимальный расход	м <sup>3</sup> /ч	80	200	250	600	800	1200	2000
Q <sub>n</sub>	Номинальный расход ±3%	м <sup>3</sup> /ч	40	120	180	400	550	750	1000
Q <sub>t</sub>	Переходный расход ±3%	м <sup>3</sup> /ч	1.0	1.0	2.5	4.0	6.0	12	15
Q <sub>min</sub>	Минимальный расход ±5%	м <sup>3</sup> /ч	0.5	0.6	1.2	2.75	4.0	6.0	12
	Порог чувствительности	м <sup>3</sup> /ч	0.2	0.25	0.3	1.7	1.8	3.0	9.0

## Технические параметры для счетчиков воды до 150°C

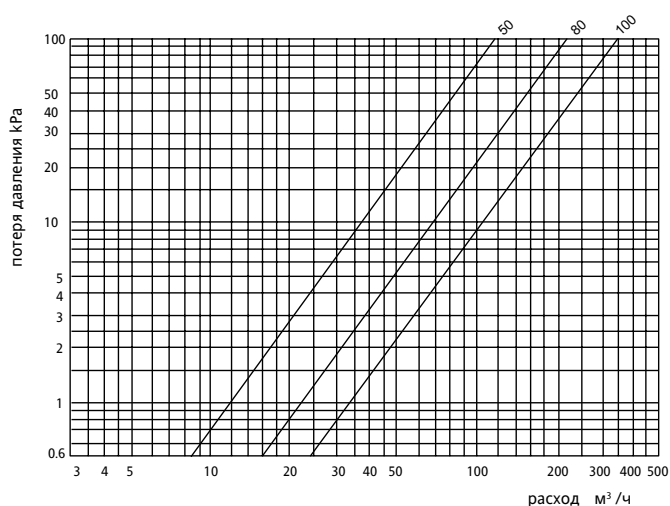
Номинальный диаметр	DN	50	80	100	150	200	250	300	
Размер счетчика воды согласно ЕЕС	Qn	15	40	60	150	250	400	600	
Q <sub>max</sub>	Максимальный расход	м <sup>3</sup> /ч	30	90	140	300	500	1000	1200
Q <sub>n</sub>	Номинальный расход ±3%	м <sup>3</sup> /ч	15	45	70	150	250	500	600
Q <sub>t</sub>	Переходный расход ±3%	м <sup>3</sup> /ч	1.8	3.2	4.8	12	20	45	50
Q <sub>min</sub>	Минимальный расход ±5%	м <sup>3</sup> /ч	1.0	1.4	2.0	4.5	8	25	30
	Порог чувствительности	м <sup>3</sup> /ч	0.25	0.35	0.6	1.7	2.0	10	15

## Кривая погрешностей

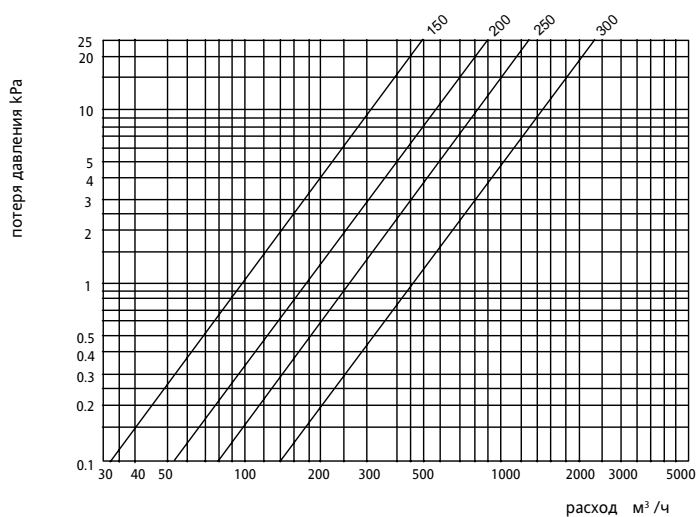


$Q_{max}$  = максимальный расход  
 $Q_n$  = номинальный расход  
 $Q_t$  = переходный расход  $\pm 2\%$   
 $Q_{min}$  = минимальный расход  $\pm 5\%$

## Кривая потери давления

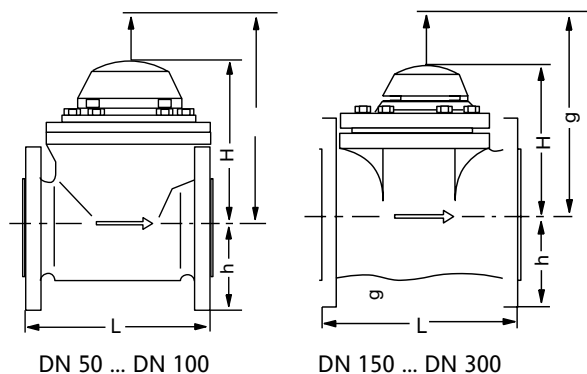


DN 50 ... 125



DN 150 ... 300

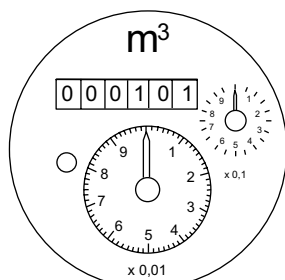
## Основные размеры



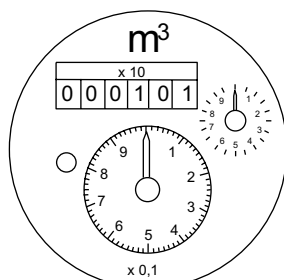
Номинальный диаметр	DN	50	80	100	150	200	250	300	
Размер сч. воды согл. с ЕЕС	$Q_n$	15	40	60	150	250	400	600	
Рабочее давление PN	MPa	4	4	4	4	4	2.5	2.5	
Монтажная длина L	мм	200	225	250	300	350	450	500	
Высота	H	мм	175	175	175	233	233	321	321
	h	мм	82	100	110	135	162	194	219
	g	мм	360	360	360	470	470	680	680
Ширина	изм. механизм	кг	15	18	24	43	57	118	154
	монтажный элемент	кг	3	3	3	9	9	22	22
	счетчик воды	кг	12	15	21	34	48	96	132

WP QF

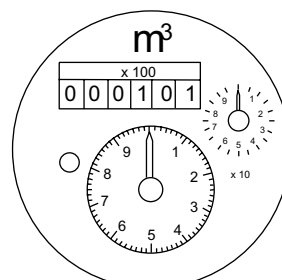
## Циферблаты



DN 50 ... DN 100



DN 150 ... DN 250



DN 300

## Цены импульсов

Номинальный диаметр DN			50 ... 125 1 импульс $\hat{=}$ ...	150 ... 250 1 импульс $\hat{=}$ ...	300 1 импульс $\hat{=}$ ...
Счетчик воды для холодной воды	Standard	R 01	1 м <sup>3</sup> 0.1 м <sup>3</sup>	10 м <sup>3</sup> 1 м <sup>3</sup>	100 м <sup>3</sup> 10 м <sup>3</sup>
	Standard	R 02	0.25 м <sup>3</sup> 0.1 м <sup>3</sup>	2.5 м <sup>3</sup> 1 м <sup>3</sup>	25 м <sup>3</sup> 10 м <sup>3</sup>
Счетчик воды для горячей воды	с электронным отсч. устройством	R 02	0.025 м <sup>3</sup> 0.25 м <sup>3</sup>	2.5 м <sup>3</sup> 0.25 м <sup>3</sup>	25 м <sup>3</sup> 2.5 м <sup>3</sup>
		OP 01 OP 03	0.001 м <sup>3</sup> 0.010 м <sup>3</sup>	0.010 м <sup>3</sup> 0.100 м <sup>3</sup>	0.100 м <sup>3</sup> 1.000 м <sup>3</sup>
Счетчик воды для холодной воды		OP 02 OP 04	0.001 м <sup>3</sup> 0.010 м <sup>3</sup>	0.010 м <sup>3</sup> 0.100 м <sup>3</sup>	0.100 м <sup>3</sup> 1.000 м <sup>3</sup>

## Текст заказа

Количество: .....  
 Спецификация: WP-QF  
 Номинальный диаметр: DN .....  
 Размер счетчика воды: Q<sub>n</sub> .....  
 Рабочая температура: 40 °C  
 Рабочее давление: PN 25/40  
 Метрологический класс: A/B  
 Монтажная длина L: .....мм  
 Цена импульса: ...../.....м<sup>3</sup>  
 Присоединение: согласно DIN 2501, PN...

## Пример заказа

Количество: 2  
 Спецификация: WP-QF  
 Номинальный диаметр: DN 50  
 Размер счетчика воды: Q<sub>n</sub> 15  
 Рабочая температура: 40 °C  
 Рабочее давление: PN 25  
 Метрологический класс: B  
 Монтажная длина L: 200 мм  
 Присоединение: 0,1/1 м<sup>3</sup>  
 Присоединение: согласно DIN 2501, PN