

COSMOS WPVD 3=1

Сопряженный счетчик воды
для холодной воды до 50°C



Исполнение

3=1
главный счетчик воды, клапан и побочный счетчик воды составляют стабильное измерительное устройство с фланцевой крышкой корпуса
Низкая масса
Максимальная защита от коррозии—порошковая лакировка корпуса
Роликовое отсчетное устройство поворотом 358°
Водонепроницаемо ИП 68

Возможности

Для измерения расхода питьевой и технической воды с температурой до 50°C в системах с большим диапазоном расходов

Для рабочего давления PN 16

Применение

Главный и побочный счетчик воды могут быть оснащены передатчиком импульса
Возможность применения электронных отсчетных устройств HYBRID, ELECTRONIC или ENCODER у основного счетчика воды



HYBRID

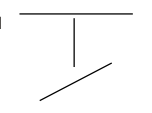
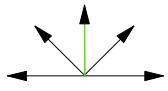


ELECTRONIC



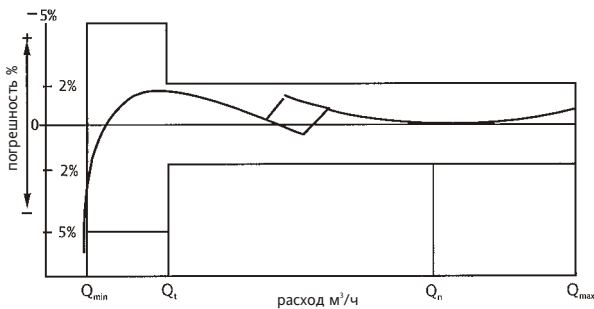
ENCODER

Монтаж

Трубопровод	Горизонтальный Вертикальный Косой	
Головка счетчика воды	На верху или на стороне	

Успокаивающая длина перед счетчиком воды 3 x DN
Никаких заграждении прямо после счетчика

Кривая погрешностей

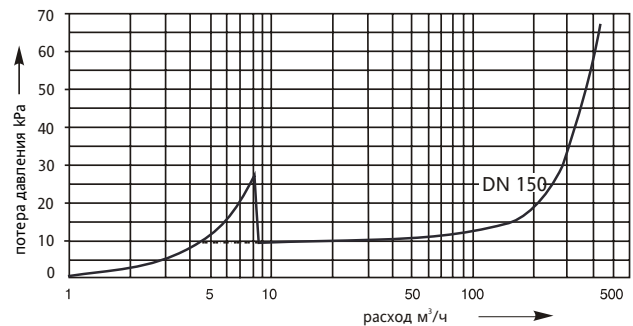
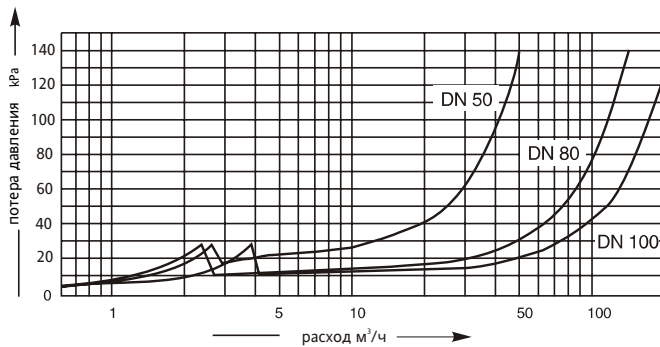


Q_{max} = макс. расход
 Q_n = номинальный расход
 Q_t = переходный расход 2 %
 Q_{t} = минимальный расход 5 %

Технические параметры

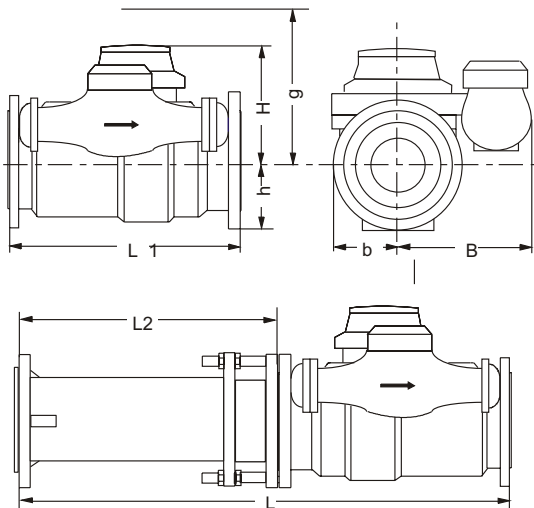
Номинальный диаметр	DN	мм	50	80	100	150
Номинальное давление	PN	МПа	1,6	1,6	1,6	1,6
Размер счетчика воды (согл. ЕЕС)	Qn	м³/ч	15	40	60	150
Макс. расход (1ч/сут.)	Qmax	м³/ч	80	200	250	600
Номинальный расход главный счетчик воды	Qn	м³/ч	40	120	180	400
побочный счетчик воды	Qn	м³/ч	2,5	2,5	6	10
Переходный расход ±2%	Qt	м³/ч	0,0375	0,0375	0,09	0,15
Переключение при повышающемся расходе		м³/ч	2,3	2,3	3,9	8,3
Переключение при понижающемся расходе		м³/ч	1,2	1,4	2,3	4,7
Минимальный расход ±5%	Qmin	м³/ч	0,02	0,02	0,025	0,03
Порог чувствительности		м³/ч	0,003	0,003	0,01	0,015

Диаграмма потери давления



COSMOS WPVD

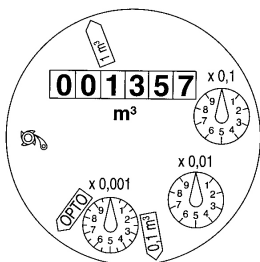
Основные размеры



Номиналь. диаметр DN		мм	50	80	100	150
Монтажная длина	L1	мм	270	300	360	500
	L	мм	600 ± 40	700 ± 60	800 ± 60	1000 ± 60
	L2	мм	330 ± 40	400 ± 60	440 ± 60	500 ± 60
Высота	H	мм	190	220	205	177
	g	мм	330	410	410	356
	h	мм	75	95	105	135
Ширина	B	прибл. мм	178	193	212	275
	b	прибл. мм	38	106	124	145
Масса		кг	11,5	13,5	17	25,5
		кг	10,5	16,5	20,5	32
		кг	22,5	32,5	39	60

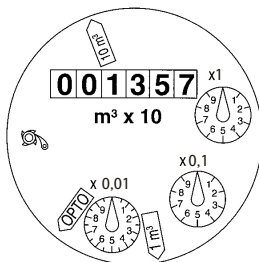
Циферблаты

DN 50-100

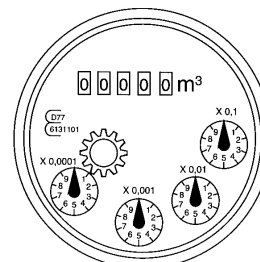


главный счетчик воды

DN 150



побочный счетчик воды



Циферблаты

Стандарт:
MN QN ... XN.EBH



Счетчик воды
с ротационным поршнем
RKD QN ...



Стандарт:	
Многоструйный счетчик воды	MN QN ... XN.EBH
Возможности:	
Многоструйный счетчик воды мокроход с передатчиком импульса сухоход с счетчиком Encoder	MN QN ... XN.EBH K ... MT QN 2,5 Encoder
Счетчик воды с ротационным поршнем с счетчиком Standard с счетчиком Hybrid с счетчиком Electronic с счетчиком Encoder	RKD QN ... Standard RKD QN ... Hybrid RKD QN ... Electronic RKD QN ... Encoder
Счетчик воды с ротационным поршнем с счетчиком Encoder	RTP QN 2,5 Encoder

COSMOS WPVD

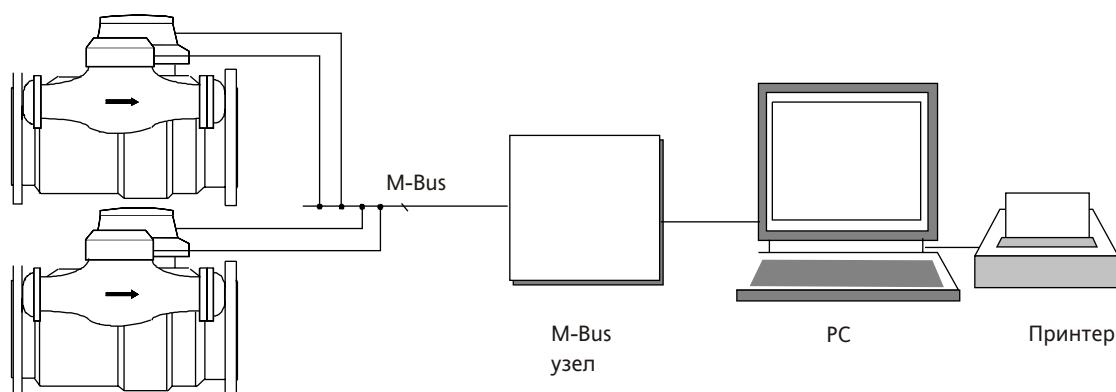
Материал

Корпус	главный счетчик воды	стальное литье
	побочный счетчик воды	латунь
Измерительный механизм	(оба счетчики воды)	пластик
Лопастное колесо	(оба счетчики воды)	пластик
Переключающий вентиль		пластик и нержавеющая сталь

Величины импульсов

Главный счетчик воды		DN 50 - 100	DN 150
	RD 01	0,1 м ³ и 1 м ³	1 м ³ и 10 м ³
	OD 01	0,001 м ³	0,01 м ³
	OD 03	0,01 м ³	0,1 м ³
Побочный сч. воды	REED	0,01; 0,1 или 1 м ³	

Пример приложения



WPVD 3=1/R DN 50
главный и побочный счетчик воды
с счетчиком Hybrid

Текст заказа

Количество:
Тип:	WPVD 3=1
Побочный счетчик воды:	налево/направо
Номинальный диаметр:	DN
Размер счетчика воды:	Q _n
Рабочая температура :	50 °C
Рабочее давление:	PN 16
Метрологический класс:	A / B
Цена импульсов:	главный счетчик / м ³ побочный счетчик / м ³
Присоединение:	DIN 2501, PN 16
Принадлежности:	
Номинальный диаметр:	DN

Пример заказа

Количество:	3
Тип:	WPVD 3=1
Побочный счетчик воды:	налево
Номинальный диаметр:	DN 50
Размер счетчика воды:	Q _n 40
Рабочая температура :	50 °C
Рабочее давление:	PN 16
Метрологический класс:	B
Цена импульсов:	главный счетчик 1 / 0.1 м ³ побочный счетчик 1 / 0.01 м ³
Присоединение:	DIN 2501, PN 16
Принадлежности:	установочная деталь
Номинальный диаметр:	DN 50

COSMOS WPVD